

partie entière							partie décimale	
Milliers			Unités simples				dixièmes	centièmes
u	c	d	u	c	d	u		

$18,2 : 10 = \dots\dots\dots$

$0,6 : 10 = \dots\dots\dots$

$18,2 \times 10 = \dots\dots\dots$

$250 : 100 = \dots\dots\dots$

$632 \times 100 = \dots\dots\dots$

$0,3 \times 10 = \dots\dots\dots$

$632 : 100 = \dots\dots\dots$

$0,9 \times 100 = \dots\dots\dots$

$0,4 \times 100 = \dots\dots\dots$

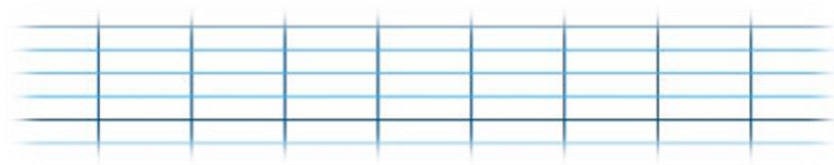
$12,6 \dots\dots\dots = 1\ 260$

$7 : 100 = \dots\dots\dots$

$91,5 \dots\dots\dots = 9,15$

$\dots\dots\dots \times 10 = 2,7$

$\dots\dots\dots : 100 = 2,7$



partie entière				partie décimale			
Milliers			Unités simples			dixièmes	centièmes
u	c	d	u	c	d		

### Série n°1

$15,3 : 10 = \dots\dots\dots$

$26,75 \times 10 = \dots\dots\dots$

$52,7 \times 100 = \dots\dots\dots$

$85 : 100 = \dots\dots\dots$

### Série n°2

$3\ 752 : 100 = \dots\dots\dots$

$8,6 \times 10 = \dots\dots\dots$

$7,94 \times 100 = \dots\dots\dots$

$23,5 : 10 = \dots\dots\dots$

### Série n°3

$0,8 : 10 = \dots\dots\dots$

$96,2 \times 100 = \dots\dots\dots$

$450 : 100 = \dots\dots\dots$

$1,03 \times 10 = \dots\dots\dots$

### Série n°4

$380 \times 10 = \dots\dots\dots$

$602 : 100 = \dots\dots\dots$

$0,7 \times 100 = \dots\dots\dots$

$9 : 100 = \dots\dots\dots$

### Série n°5

$3,1 \dots\dots\dots = 0,31$

$0,5 \dots\dots\dots = 50$

$740 \dots\dots\dots = 7,4$

$0,02 \dots\dots\dots = 0,2$

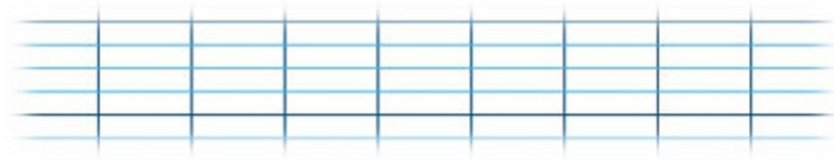
### Série n°6

$\dots\dots\dots \times 10 = 42$

$\dots\dots\dots : 100 = 37,1$

$\dots\dots\dots : 10 = 0,3$

$\dots\dots\dots \times 100 = 90$



partie entière							partie décimale	
Milliers				Unités simples			dixièmes	centièmes
u	c	d	u	c	d	u		

Série n°1

$15,3 : 10 = 1,53$

$26,75 \times 10 = 267,5$

$52,7 \times 100 = 5\,270$

$85 : 100 = 0,85$

Série n°2

$3\,752 : 100 = 37,52$

$8,6 \times 10 = 86$

$7,94 \times 100 = 794$

$23,5 : 10 = 2,35$

Série n°3

$0,8 : 10 = 0,08$

$96,2 \times 100 = 9\,620$

$450 : 100 = 4,5$

$1,03 \times 10 = 10,3$

Série n°4

$380 \times 10 = 3\,800$

$602 : 100 = 6,02$

$0,7 \times 100 = 70$

$9 : 100 = 0,09$

Série n°5

$3,1 : 10 = 0,31$

$0,5 \times 100 = 50$

$740 : 100 = 7,4$

$0,02 \times 10 = 0,2$

Série n°6

$4,2 \times 10 = 42$

$3\,710 : 100 = 37,1$

$3 : 10 = 0,3$

$0,9 \times 100 = 90$